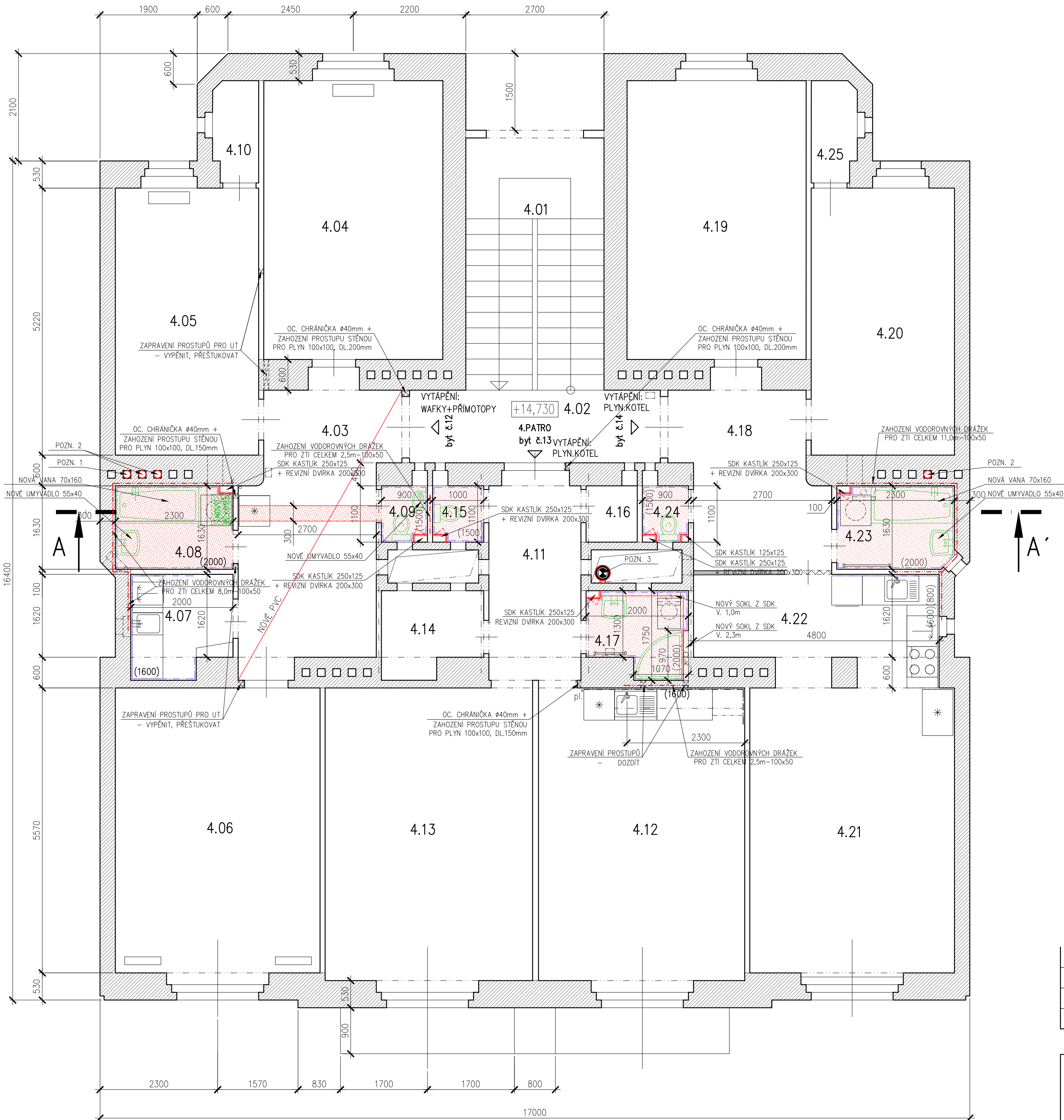


PŮDORYS 5.NP, navrhovaný stav, M1:50



NOVÉ PRÁCE

- JSOU NAVRŽENY NOVÉ PODLAHY V KOUPELNÁCH A WC V NÁSLEDUJÍCÍ SKLADBĚ (DLE ARCHIVNÍ DOKUMENTACE MOCNOSTI 150mm):
- KERAMICKÁ DLAŽBA, R10, VČ. LEPIČÍ STĚRKY 15mm
 - HYDROIZOLAČNÍ STĚRKA VYTAŽENÁ 300mm NAD PODLAHU, VČ. BANDÁŽÍ V KOUTECH A ROZÍCH 3mm
 - BETONOVÁ MAZANINA, B20 52mm
 - SEPARAČNÍ PE FÓLIE
 - ESP 2x40mm 80mm
 - STÁVAJÍCÍ NOSNÁ KONSTRUKCE / STÁVAJÍCÍ ZÁSYP KLENBY

ROZVODY ZTI BUDOU ZASEKÁNY DO STĚN A PODLAH
ROZVODY PLYNU BUDOU VEDENY POVRCHOVĚ
ROZVODY VYTÁPĚNÍ BUDE VEDENY POVRCHOVĚ

DŘÁŽKY PRO NOVÉ INSTALACE BUDOU ZAHOZENY VÁPENNOU MALTOU A PŘEŠTUKOVÁNY (VČ. 2x NATĚR NA PLOŠE CELÉ STĚNY)

SDK KASTLÍKY BUDOU PROVEDENY Z UD PROFILŮ A IMPREG. DESKY 12,5mm. REVIZNÍ DVÍŘKA JSOU OSAZENA V MÍSTĚ NOVÝCH PODRUŽNÝCH VODOMĚRŮ NEBO ČISTIČÍCH KUSŮ KANALIZACE.

LEGENDA MÍSTNOSTÍ

OZN.	MÍSTNOST	PLOCHA m²	PODLAHA	PODHLÉD	POZNÁMKA
4.01	SCHODIŠTĚ	-	-	-	-
4.02	CHODBA	-	-	-	-
BYT Č.12					
4.03	PŘEDSÍŇ	14,36	PVC	-	-
4.04	POKOJ	-	-	-	-
4.05	POKOJ	-	-	-	-
4.06	POKOJ	-	-	-	-
4.07	KUCHYŇ	3,81	KERAMICKÁ DLAŽBA	-	ŠTUKOVÁ OMÍTKA KERAM.OBKŁAD V.=1600
4.08	KOUPELNA	3,75	P1 KERAMICKÁ DLAŽBA	-	ŠTUKOVÁ OMÍTKA KERAM.OBKŁAD V.=2000
4.09	WC	0,99	P1 KERAMICKÁ DLAŽBA	-	ŠTUKOVÁ OMÍTKA KERAM.OBKŁAD V.=1500
4.10	SPIŽ	-	-	-	-
BYT Č.13					
4.11	PŘEDSÍŇ	-	-	-	-
4.12	KUCHYŇ	23,05	VINYL	-	ŠTUKOVÁ OMÍTKA KERAM.OBKŁAD V.=1600
4.13	POKOJ	-	-	-	-
4.14	KOMORA	-	-	-	-
4.15	WC	1,05	P1 KERAMICKÁ DLAŽBA	-	ŠTUKOVÁ OMÍTKA KERAM.OBKŁAD V.=1500
4.16	SPIŽ	-	-	-	-
4.17	KOUPELNA	2,98	P1 KERAMICKÁ DLAŽBA	-	ŠTUKOVÁ OMÍTKA KERAM.OBKŁAD V.=2000
BYT Č.14					
4.18	PŘEDSÍŇ	-	-	-	-
4.19	POKOJ	-	-	-	-
4.20	POKOJ	-	-	-	-
4.21	POKOJ	-	-	-	-
4.22	KUCHYŇ + JÍDELNA	9,37	VINYL	-	ŠTUKOVÁ OMÍTKA KERAM.OBKŁAD V.=1700
4.23	KOUPELNA	3,71	P1 KERAMICKÁ DLAŽBA	-	ŠTUKOVÁ OMÍTKA KERAM.OBKŁAD V.=2000
4.24	WC	0,99	P1 KERAMICKÁ DLAŽBA	-	ŠTUKOVÁ OMÍTKA KERAM.OBKŁAD V.=1500
4.25	KOMORA	-	-	-	-

POZNÁMKY:

VÝKRES JE ZKRESLEN NA ZÁKLADĚ ZISKANÉ ARCHIVNÍ DOKUMENTACE A NA ZÁKLADĚ PROHLÍDKY A ZAMĚŘENÍ STAVBY.
NĚKTERÉ ZAKRYTÉ KONSTRUKCE JSOU V DOKUMENTACI ZKRESLENY NA ZÁKLADĚ ODBORNÉHO ODHADU.
KONSTRUKCE, KTERÉ NEJSOU PŘEDMĚTEM ŘEŠENÍ TĚTO DOKUMENTACE SE NEMUSÍ ZCELA SHODOVAT S REALITOU (NEBYLY OVĚŘOVÁNY).

POZN.1 - NOVÉ VYVLOŽKOVANÝ KOMIN VLOŽKOU Z NEREZ OCELI V ČETNĚ VŠEHO PŘÍSLUŠENSTVÍ
POZN.2 - NOVÉ VYVLOŽKOVANÝ KOMIN VE SPODNÍCH PODLAŽÍCH
POZN.3 - NOVÝ NEREZOVÝ KOMIN MONTOVANÝ DO SVĚTLÍKU D150MM, VČETNĚ VŠEHO PŘÍSLUŠENSTVÍ A KOTVENÍ, VE SPODNÍCH PODLAŽÍCH

LEGENDA MATERIÁLU

- STÁVAJÍCÍ ZDĚNÉ KONSTRUKCE
- STÁVAJÍCÍ ZDĚNÉ PŘÍČKY
- NOVÁ PODLAHA (KOMPLETNÍ SKLADBA)
- NOVÉ KONSTRUKCE
- NOVÉ ZAŘÍZOVACÍ PŘEDMĚTY
- NOVÉ OBKLADY

Souřadnicový systém JTSK, výškový systém Bpv

Rev. C			
Rev. B			
Rev. A			
Index:	Datum:	Změny:	Vypracoval:

d plus
PROJEKTOVÁ A INŽENÝRSKÁ A.S.

30
1990 - 2020
let

Sokolovská 16/45, 186 00 Praha 8 - Karlín
tel. +420 221 873 111

www.d-plus.cz
d-plus@d-plus.cz

Hlavní inženýr stavby: Ing. Viktor NÝČ	Zodp. projektant: Ing. Viktor NÝČ	Vypracoval: kolektiv
MÚ (OÚ): Praha 6	Kraj: Hlavní město Praha	Datum: 11/2020
Investor: Městská část Praha 6, Čs. armády 23, 160 52 Praha 6	Stupeň: DSP	
Zakázka: REKONSTRUKCE ZDRAVOTNĚ TECHNICKÝCH INSTALACE V DOMĚ DEJVICKÁ 397/34 parc.č. 931; k.ú. Bubeneč		Číslo zakázky: 4459/2020
		Měřítka: -
		Počet formátů A4: 6 A4
Obsah: SO 01 - Bytový dům PŮDORYS 5.NP, navrhovaný stav		Číslo příloh: D.1.1.b.25.
		Revize: -
		Č. kopie: